

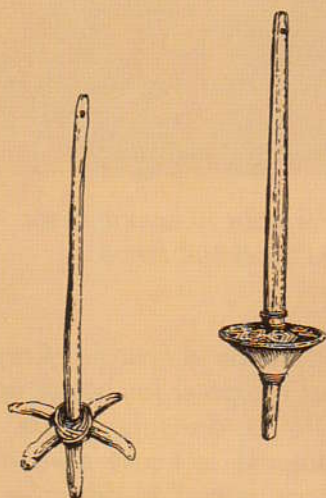
## La fabrication des tapis (Partie 3)

## Filer et retordre

La filature des fibres textiles est une technique artisanale des plus anciennes. La matière première, par exemple la toison de laine, est débarrassée des impuretés

le fuseau tord la laine. La fileuse tantôt étire la nappe de fibre qui se tord, tantôt laisse le fil ainsi obtenu

La laine filée à la main n'est jamais très régulière. Cela donne aux tapis ou au tissage une structure vivante. Plus la torsion est régulière et forte, plus le fil est solide. Souvent la filature d'un seul brin n'est pas suffisante, aussi retord-on deux ou plusieurs fils ensemble pour réaliser un gros fil plus solide. Cela donne un fil sous tension qui a tendance à se tordre dans le sens contraire de celui des brins individuels (S au lieu de Z, soit le sens des aiguilles d'une montre, voir figure). Le fil destiné à la chaîne des tapis doit être plus résistant que ceux destinés à la trame ou au velours. Dans l'artisanat du tapis, le fil est généralement teinté après filature. ki



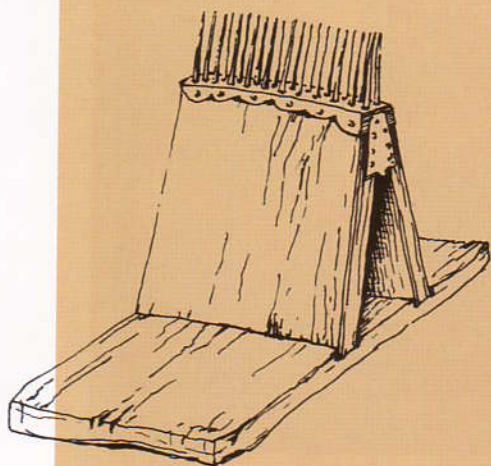
Fuseau en croix ou rond

à l'aide d'une carde et aérée. En même temps, le poil s'aligne et facilite le filage. La fileuse prend sous son bras la nappe de fibre cardée. De sa main elle en tire une pincée, la tourne entre le pouce et l'index et fait pivoter le fuseau. Entraîné par son élan,

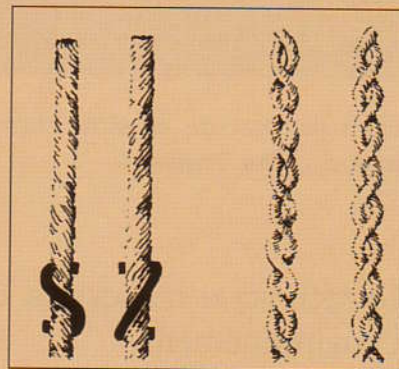


Cette nomade file sa laine tout en gardant son troupeau.

s'enrouler autour du fuseau. La torsion se fait en général dans le sens contraire des aiguilles d'une montre (torsion en Z, voir figure). Les nomades filent la laine de cette manière en gardant leurs moutons alors que les sédentaires utilisent souvent le rouet. Une fileuse met une journée pour transformer un kilogramme laine en fil.



Carde utilisée en Turquie



Torsion en S = dans le sens des aiguilles d'une montre.  
Torsion en Z = dans le sens contraire.

Le retord se produit dans le sens contraire de la torsion.